

Pyrzyce 12 czerwca 2017r.

ZAPYTANIE OFERTOWE

Postępowanie poniżej 30 tys. Euro prowadzone zgodnie z zasadami uproszczonej konkurencyjności opisanej w dokumencie udostępnionym przez Instytucję Zarządzającą RPO WZ 2014 – 2020 „Zasady w zakresie udzielania zamówień w projektach realizowanych w ramach Regionalnego Programu Operacyjnego Województwa Zachodniopomorskiego 2014-2020”

W związku z ubieganiem się przez Powiat Pyrzycki o środki zewnętrzne na realizację zadania pn Adaptacja pomieszczeń dla osób niepełnosprawnych w SOSW w Pyrzycach na rzecz rozwoju gospodarczego obszaru KS „Pyrzyce+” w ramach Regionalnego Programu Operacyjnego Województwa Zachodniopomorskiego na lata 2014 – 2020 działanie 9.5 Inwestycje w infrastrukturę podmiotów prowadzących kształcenie ogólne na poziomie podstawowym, gimnazjalnym i ponadgimnazjalnym w ramach Kontraktów Samorządowych

zapraszamy do składania ofert na

Wykonanie dokumentacji projektowej (technicznej) na Adaptację pomieszczeń dla osób niepełnosprawnych w SOSW w Pyrzycach na rzecz rozwoju gospodarczego obszaru KS „Pyrzyce+”

Nazwa i adres zamawiającego:

Powiat Pyrzycki
ul. Lipiańska 4
74 – 200 Pyrzyce
Tel. 918811300; fax. 91 50 65 500; email: starostwo@pyrzyce.pl

Nazwa zamówienia:

Wykonanie dokumentacji projektowej na Adaptację pomieszczeń dla osób niepełnosprawnych w SOSW w Pyrzycach na rzecz rozwoju gospodarczego obszaru KS „Pyrzyce+”

W skład dokumentacji projektowej objętej zamówieniem wchodzi m.in.:

- opracowanie kompletnej dokumentacji projektowej, zgodnie z wymogami ustawy z dnia 7 lipca 1994 r. Prawo Budowlane (Dz.U. 2016r. poz. 290 z późn. zm.), oraz Rozporządzenia Ministra Infrastruktury z dnia 2 września 2004 r. w sprawie szczegółowego zakresu i formy dokumentacji projektowej, specyfikacji technicznych wykonania i odbioru robót budowlanych oraz programu funkcjonalno – użytkowego (Dz.U. 2013 r. poz. 1129) – 3 egz. w formie papierowej oraz 1 egz. w formie elektronicznej.
- opracowanie kosztorysów inwestorskich i przedmiarów robót zgodnie z wymogami Ministra Infrastruktury z dnia 18 maja 2004 r. w sprawie określenia metod i podstaw sporządzania kosztorysu inwestorskiego, obliczania planowanych kosztów prac projektowych oraz planowanych kosztów robót budowlanych określonych w programie funkcjonalno – użytkowym (Dz.U. z 2004 r. Nr 130, poz. 1389) – 2 egz. w formie papierowej i 1 egz. w formie elektronicznej.
- specyfikacja techniczna wykonania i odbioru robót.
- inne dokumenty wymagane przepisami prawa dla przedsięwzięć adaptacyjnych.

Przygotowywana dokumentacja powinna **być spójna z:**

- projektem budowlanym, którym dysponuje Zamawiający przygotowanym na potrzeby adoptowanych pomieszczeń.

W szczególności do obowiązku Wykonawcy należy:

- analiza obiektu podlegającego modernizacji pod kątem realizacji celów Projektu,
- dobór odpowiednich rozwiązań do osiągnięcia celów Projektu,
- opracowanie dokumentacji dla Projektu w oparciu o rozwiązania, o których mowa w pkt. b), którego efektem ma być kompletna dokumentacja projektowa zgodna z regulaminem Konkursu i przepisami prawa,
- uzupełnienie dokumentacji projektowej o szczegółowe parametry w celu opracowania szczegółowego opisu przedmiotu zamówienia,
- dopasowanie uzupełnionej zgodnie z pkt. d) dokumentacji do wymagań ustawy Prawo zamówień publicznych, dostępnych rekomendacji dotyczących udzielenia zamówień publicznych (w szczególności rekomendacji wydawanych przez Urząd Zamówień Publicznych w odpowiednim zakresie), rekomendacji / wytycznych Instytucji



- Zarządzającej dostępnych w dniu ogłoszenia postępowania przetargowego, z uwzględnieniem zasady równego traktowania konkurujących ze sobą technologii/ systemów (neutralność technologiczna/ systemowa),
- f) zachowanie wymogów wynikających z położenia obiektów w obszarze NATURA 2000,
 - g) przygotowanie wniosku i materiałów do pozwolenia na budowę lub do zgłoszenia robót niewymagających pozwolenia na budowę (jeśli dotyczy),
 - h) konsultacje przygotowanej dokumentacji z Zamawiającym i nieodpłatne wprowadzanie uzupełnień i poprawek,
 - i) pomoc przy udzielaniu odpowiedzi na pytania wykonawców w trakcie trwania postępowania przetargowego w zakresie opracowanej dokumentacji,
 - j) pomoc ekspercka przy ocenie ofert złożonych przez wykonawców w zakresie zgodności z opracowaną dokumentacją,
 - k) udzielenie Zamawiającemu rękojmi na przedmiot zamówienia do dnia zakończenia inwestycji.

Opis obiektu modernizowanego:

Specjalny Ośrodek Szkolno Wychowawczy w Pyrzycach
ul. Słowackiego 1
74 – 200 Pyrzyce

Charakterystyka budynku:

Powierzchnia zabudowy:	1 552,84 m ²
Kubatura:	5955,45 m ³
Wysokość:	ok. 10 m
Ilość kondygnacji:	2-3

Projektowany obiekt znajduje się na działce nr 117, obręb 12 miasto Pyrzyce.

Teren objęty planowaną inwestycją jest zabudowany budynkiem szkolno – internatowym, dla potrzeb Specjalnego Ośrodka Szkolno –Wychowawczego w Pyrzycach. Inwestycja nie zalicza się do mogących pogorszyć stan środowiska. Teren nie jest położony w strefach ochrony konserwatorskiej. Obszar działki nie jest położony na terenach górniczych.

Na terenie działki o powierzchni 6 245 m² znajduje się budynek SOSW, boisko sportowe, plac zabaw, parking z zielenią towarzyszącą.

Istniejący obiekt pochodzi z lat 60-tych ubiegłego wieku, jako typowy budynek szkolno –dydaktyczny z internatem, charakteryzuje się prostą formą bryły. Składa się z dwóch brył stanowiących połączoną całość.

Warunki udziału w postępowaniu:

O udzielenie niniejszego zamówienia mogą się ubiegać wykonawcy, którzy spełniają warunki dotyczące:

- a) posiadania uprawnień do wykonywania określonej działalności lub czynności, jeżeli przepisy prawa nakładają obowiązek ich posiadania,
- b) posiadania wiedzy i doświadczenia,
- c) dysponowania odpowiednim potencjałem technicznym oraz osobami zdolnymi do wykonania zamówienia,
- d) znajdującą się w sytuacji ekonomicznej i finansowej umożliwiającej wykonanie zamówienia.

Wykonawcy, którzy nie wykażą spełnienia warunków udziału w postępowaniu podlegać będą wykluczeniu z postępowania. Ofertę wykonawcy wykluczonego uznaje się za odrzuconą.

W celu potwierdzenia spełnienia warunków udziału w postępowaniu Wykonawca składa – **załącznik nr 1** do niniejszego zapytania.

Kryteria oceny ofert:

Podstawowym kryterium wyboru oferty jest: **cena (60%) i doświadczenie (40%).**

Ceną braną pod uwagę będzie cena brutto oferty – cena za realizację całości zamówienia.

Warunkiem złożenia oferty jest wykonanie w ostatnich 5 latach min. 3 kompletów dokumentacji projektowej, w tym przynajmniej min. 1 dotyczących adaptacji pomieszczeń (do formularza oferty należy dołączyć stosowne dokumenty potwierdzające doświadczenie – **załącznik 3** do niniejszego zapytania ofertowego).

Miejsce i termin składania ofert:

Ofertę wraz z załącznikami należy złożyć w siedzibie Starostwa Powiatowego w Pyrzycach ul. Lipiańska 4; 74 – 200 Pyrzyce; sekretariat pokój 106 w zamkniętej kopercie. **Na kopercie proszę umieścić adnotację:** „Oferta na wykonanie dokumentacji projektowej na Adaptację pomieszczeń dla osób niepełnosprawnych w SOSW w Pyrzycach na rzecz rozwoju gospodarczego obszaru KS „Pyrzyce+” – nie otwierać przed 21 czerwca 2017r godz. 12:00”

Termin składania ofert: 21 czerwca 2017r godz. 12:00

Informacja na temat formy składania ofert:

- a) Ofertę należy sporządzić na formularzu ofertowym - **załącznik nr 1** do niniejszego zapytania.
- b) Ofertę należy złożyć osobiście lub przesłać pocztą (kurier) w zamkniętej kopercie lub innym opakowaniu uniemożliwiającym zapoznanie się z treścią oferty przed jej otwarciem,
- c) Oferty złożone po terminie składania zostaną odrzucone z postępowania bez ich otwarcia.

Informacja na temat zakresu wykluczenia:

- a) Z postępowania o zamówienie zostaną wykluczeni wykonawcy, którzy nie spełniają warunków udziału w postępowaniu.
- b) W celu uniknięcia konfliktu interesów, zamówienie nie może być udzielone podmiotom powiązanym osobowo lub kapitałowo z zamawiającym.

Informacja o sposobie porozumiewania się zamawiającego z wykonawcą:

Postępowanie prowadzone jest w formie pisemnej, wszelkie zapytania należy kierować w formie pisemnej: fax, email, poczta na adres:

Powiat Pyrzycki

ul. Lipiańska 4

74 – 200 Pyrzyce

Tel. 918811300; fax. 91 50 65 500; email: starostwo@pyrzyce.pl

Osoby uprawnione do kontaktu z wykonawcami:

1. Mariusz Majak tel. 918811343
2. Piotr Kowalski tel. 918811351

Termin wykonania zamówienia:

Wymagany termin wykonania zamówienia i przekazania dokumentacji projektowej Zamawiającemu do: 30 lipca 2017r.

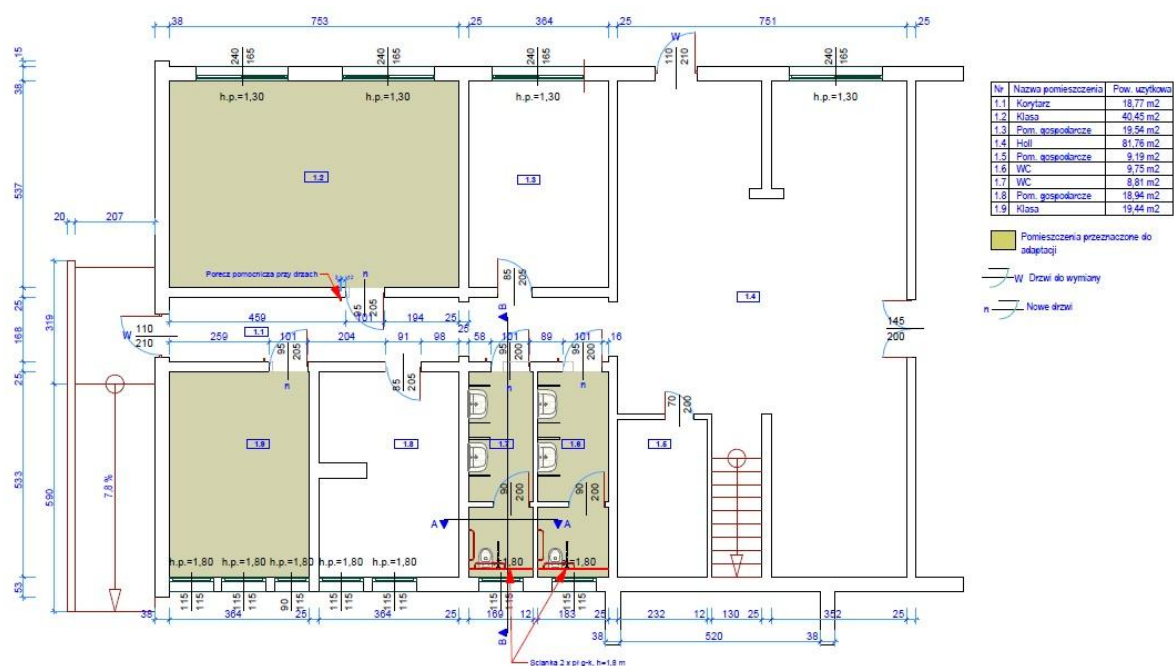
Powtórzenie czynności lub unieważnienie postępowania:

- a) Zamawiający oświadcza, że niniejsze zapytanie ofertowe ma charakter rozeznania rynku pod kątem wyboru najkorzystniejszej oferty. Złożenie oferty nie stwarza po stronie oferenta roszczenia względem Powiatu Pyrzyckiego o zawarcie umowy, które nastąpi w przypadku otrzymania dofinansowania i podpisania umowy w ramach RPO WZ 2014 – 2020
- b) Zamawiający może unieważnić postępowanie jeżeli podmiot lub podmioty biorące udział w postępowaniu wpłynęły na jego wynik w sposób sprzeczny z prawem lub wytycznymi Instytucji Zarządzającej RPO WZ opisanej w dokumencie „Zasady w zakresie udzielania zamówień w projektach realizowanych w ramach Regionalnego Programu Operacyjnego Województwa Zachodniopomorskiego 2014-2020”.



Rzut pomieszczeń przeznaczonych do adaptacji:

- adaptacja pomieszczeń łazienki (dwie) i wc
- adaptacja pomieszczeń – drzwi wejściowe
- adaptacja pomieszczeń klasowych



Zatwierdzam